

# Maisons CÔTÉ EST

HORS-SÉRIE DE VIVRE CÔTÉ PARIS

[www.colemaison.fr](http://www.colemaison.fr)

N° 86H — juillet - septembre 2020

## MEGÈVE

**PLEIN CADRE SUR LE MONT-BLANC**

SAVEURS LOCALES, HÔTELS DE CHARMÉ, DÉCO, DESIGN... EN 24 PAGES



FRANCE METROPOLITAINE € 30 € / DOM 1,40 € / BEL 7,40 € / CH 11,50 CHF / D 9 €  
AND 8,90 € / A 9 € / CAN 11,25 \$CAN / ESP 7,40 € / GR 7,40 €  
ITA 7,40 € / UK 7,40 € / TOM 12,00 ¥PF / NE 9,30 € / PORT CONT. 7,40 €

À la différence des stations hyper sportives, Megève est avant tout un spot d'art de vivre, célébré sous toutes ses formes », se réjouit Arnel Sover. Ce n'est pas un hasard si la galeriste, après s'être fait un nom à Paris, a choisi ce cadre savoyard pour y insuffler son approche contemporaine des métiers d'art, qu'elle propose un meuble en chêne massif sculpté à la tronçonneuse, un lampadaire en biscuit à la finition galvanisée ou encore une tapisserie en lin, raphia et chanvre. En faisant dialoguer ces œuvres de designer avec l'environnement d'une vieille ferme, sa maison-galerie du Flumet a tellement de succès depuis trois ans qu'elle vient de se doubler d'un espace d'exposition au cœur de Megève. Loin de cette Galerie du village, cette ornementation d'exception cadre aussi magnifiquement avec des intérieurs de particuliers, comme à la grandiose Fermes à La Léontine, propriété en location d'une publicitaire parisienne. « Ici, les gens aiment la décoration et sont réceptifs aux tendances actuelles », conclut-elle, en soulignant les atouts exceptionnels de cette villégiature quatre saisons, à seulement une heure de Genève. Ravivant la flamme des Rothschild au mont d'Arbois depuis 2017, le somptueux Four Seasons a produit un remarquable effet boule de neige cet hiver, avec une avalanche d'ouvertures et de rénovations. À l'entrée du village, le Grand Hôtel du Soleil d'Or brille de mille feux jusqu'à son bar panoramique. À deux pas de l'église et de son clocher qui se sont refait une beauté eux aussi, le Cœur de Megève a vitaminé et étoffé sa convivialité savoyarde. Ex-Brasserie centrale, le Hibou Blanc s'est mis dans le ton. L'ancien Püch amarré aujourd'hui Les Voiles, hissées par l'enseigne festive du lac Léman. Remise en musique, la vieille Ferme Saint-Amour varie cet air épicurien. Avec le Flocons de Sel et son chef Emmanuel Renaut en premier de cordée, la gastronomie n'est pas prête à dévisser non plus, totalisant désormais huit étoiles Michelin, sans compter deux nouvelles épicerie fines. Partie prenante de ce menu qui fait la part belle au terroir savoyard et transalpin, Les Fermes de Marie s'assurent aussi un avenir radieux : entre les mains de leurs enfants, le fleuron des Sibuet célèbre ses 30 ans avec autant de maturité que d'inventivité. Ajoutez dans le décor un Flocon Vert, label qui atteste de la bonne marche environnementale des stations de montagne : durablement, Megève entend conjuguer son passé au présent. « Le patrimoine d'Henry Jacques Le Moine connaît un retour en grâce », étaye le décorateur Olivier Chetail, qui vient de restaurer la Sauvagine avec l'architecte Jean-Noël Picot. Entre respect historique et épure contemporaine, « les chalets du skieur » se mettent au goût du jour !

PAGE DE GAUCHE

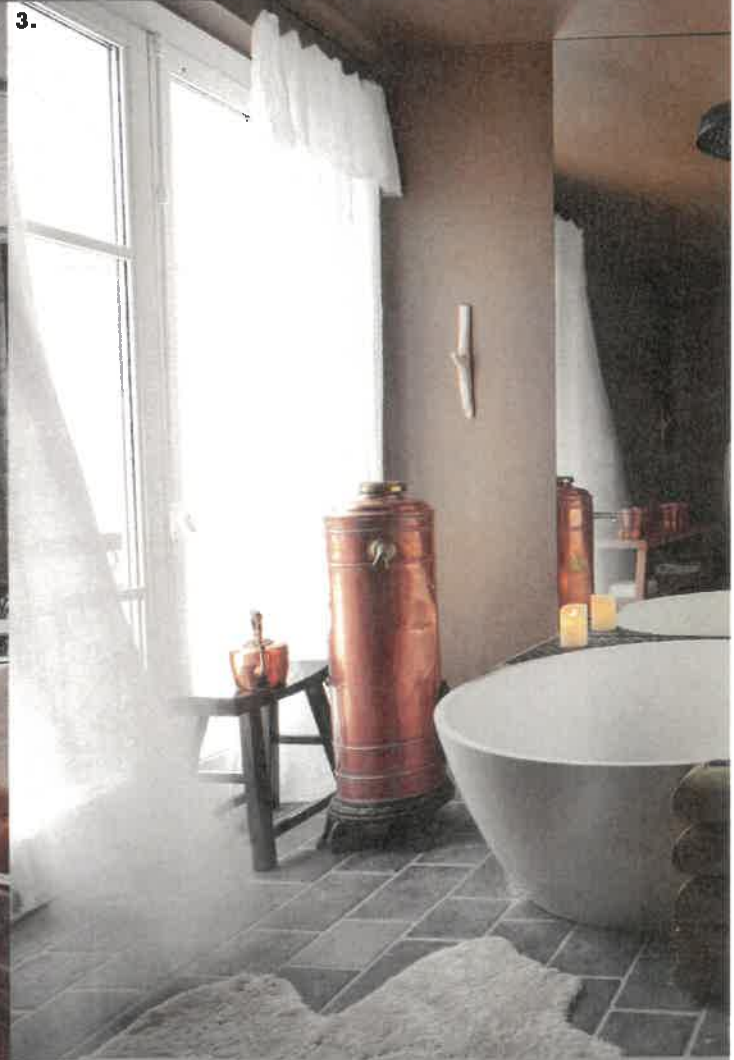
En dix minutes, la télécabine du mont d'Arbois offre une vue imprenable sur le Mont-Blanc et donne le départ d'innombrables randonnées d'un massif à l'autre.

PAGE DE DROITE

1. En témoignent ces ruches et une cinquantaine de fermes, Megève cultive une tradition agricole à butiner entre forêts et alpages.  
2. Survol des glaciers ou pause gourmande au Coucou Café. L'altiport multiplie les plaisirs ascensionnels.  
3. Rénovés, l'église Saint-Jean-Baptiste et son clocher à bulbe sont devenus plus identitaires que jamais.



PAGE DE GAUCHE 1. Autour des gourmandises de Jean-Paul Hévin, La Chocolaterie régale petits et grands. 2. Chocolat chaud, tartines grillées aux copeaux de cacao, brioches et pâtisseries redoublent de réconfort entre cheminée et meubles anciens. 3. Mixant robinetterie dorée et bouilloire en cuivre vintage, les salles de bains des chalets réinterprètent le luxe alpin. PAGE DE DROITE Baptisés Le Pionnier, Les Trois Champions et La Benne Rouge, les chalets incluent tous les services hôteliers.



# Faste en partage

FERMÉ PENDANT QUINZE ANS, LE GRAND HÔTEL DU SOLEIL D'OR A ROUVERT SES PORTES EN GRAND. EN ATTESTE CE QUALIFICATIF DONT IL A DOTÉ SON NOM HISTORIQUE, SANS COMPTER SES DEUX NOUVELLES AILES. CURE DE JOUVENCE OBLIGE, LA RENAISSANCE FLAMBOYANTE DE CE QUASI-CENTENAIRE A PRODUIT SON EFFET DÈS CET HIVER, INVITANT DANS SES QUARTIERS LUXUEUX LE SEUL BAR PANORAMIQUE DU VILLAGE, VITRÉ DU SOL AU PLAFOND. ONZIÈME MAISON DU GROUPE MILLÉSIME, CE JOYAU DONNE LE TON MÉGEVAN À L'ENTRÉE DE LA RUE PRINCIPALE.

## RENOUVEAU AU SOMMET

Exit les espaces cloisonnés de l'ancienne institution, prisée notamment par les curistes. À côté de trois chalets de 200 m<sup>2</sup>, dimensionnés pour les familles et autres tribus, l'hôtel – en cours de classement cinq étoiles – fait place à seize chambres et suites, aussi généreuses que les espaces communs. De la bibliothèque-salon, qui fait office de réception, jusqu'aux grandes tables d'hôtes, qui fédèrent autour de plats savoyards, la convivialité fait des étincelles d'authenticité. Ici, du liège pailleté d'or et de la louture à la, des pavés et du velours côtelé. Une palette pour tous les goûts.